



# EH8100 系列防护罩

恶劣环境，室外，加压型

## 产品特性

- 直径 4 或 6 英寸
- 用于带有定焦距或电动镜头的摄像机
- 室内 / 室外应用
- 用于固定支架或者云台安装
- 符合 NEMA Type 6 和 IP67 标准
- 标准特性包括温控器控制的加热器
- 易于维护和安装
- 可提供 Legacy® 兼容版本 (仅 EH8106L Only)



EH8106 防护罩



带遮阳罩的防护罩

Pelco 的 **EH8100 系列** 加压密封室外防护罩设计用于保护在恶劣条件下的 CCTV 摄像机和镜头。加压的防护罩提高了摄像机的稳定性，同时减少了维护费用。

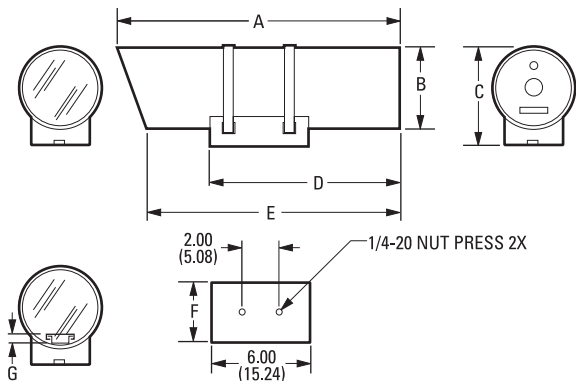
**EH8100 系列** 防护罩可非常方便的使用干燥氮气进行密封加压，以此来防止杂质损坏摄像机和镜头部件。有一个减压阀防止给防护罩加压过高。

**EH8100 系列** 具有镜头预置功能，并设计为可以接受带有定焦距或电动变焦镜头的 CCD 摄像机。

**EH8100 系列** 为铝结构，具有可调安装支架，安装板和装配轨道用于安装摄像机，后板的 T 型把手便于拆卸摄像机和镜头。电源线，视频和镜头控制电缆通过防护罩后部的一个 MS-type 接头穿过。

可选的遮阳罩使防护罩免受阳光直射，可以大约降低内部温度 10-15°F (6-10°C) 度。

**EH8100 系列** 可以用于固定支架应用或与中型云台 (例如 PT570 系列) 一起使用。



	A	B	C	D	E	F	G
EH8104	18.00 (45.72)	4.50 (11.43)	5.50 (13.97)	12.50 (31.57)	17.00 (43.18)	3.00 (7.62)	0.92 (2.33)
EH8106	22.00 (55.88)	6.50 (16.51)	7.00 (17.78)	13.00 (33.02)	20.00 (50.80)	7.00 (17.78)	0.88 (2.23)

注：括号里的单位是厘米，其它为英寸。



C410 / REVISED 1-07

IP67



国际标准化组织  
认证企业：  
ISO 9001 质量体系



# 技术规格

## 型号

EH8104	具有加热器的加压防护罩，内径 4 英寸 (10.16 cm) x 17 英寸 (43.18 cm) 机体下部长度
EH8106*	具有加热器的加压防护罩，内径 6 英寸 (15.24 cm) x 20 英寸 (50.8 cm) 机体下部长度

\*对于需要一体化定位系统的应用，参见加压 Legacy 系列

## 电气指标

输入电压 (对于加热器)	加热器 120 或 230 VAC 可选 工厂布线 120 VAC；230VAC 订货时须指定	
功耗 (对于加热器)	40W (EH8104) 80W (EH8106) 加热器：在 40°F (4°C) 启动，在 60°F (15°C) 关闭	
输入连接头	Souriau 85107E2016P，16 针螺帽，面板安装插座 (Souriau 85106EC2016S，提供 MS-type 混合连接头)	
最大长度电缆 120 VAC	<b>EH8104</b>	<b>EH8106</b>
16 AWG (1.5 mm <sup>2</sup> )	4,477 ft (1,365 m)	2,238 ft (682 m)
18 AWG (1.0 mm <sup>2</sup> )	2,821 ft (860 m)	1,410 ft (430 m)
20 AWG (0.5 mm <sup>2</sup> )	1,773 ft (540 m)	886 ft (270 m)
230 VAC		
16 AWG (1.5 mm <sup>2</sup> )	16,449 ft (5,014 m)	8,224 ft (2,507 m)
18 AWG (1.0 mm <sup>2</sup> )	10,364 ft (3,159 m)	5,182 ft (1,579 m)
20 AWG (0.5 mm <sup>2</sup> )	6,514 ft (1,985 m)	3,257 ft (993 m)

## 机械构造

前视窗	钢化玻璃，0.225 英寸 (5.71 mm) 厚
摄像机安装	摄像机滑板上有多安装孔
摄像机镜头尺寸	可接受的摄像机和透镜组合 ** (包括 BNC 连接头) 达到： 14.00" L x 2.50" W x 2.50" H (35.56 x 6.35 x 6.35 cm) 或 14.00" L x 3.00" 直径 (35.56 x 7.62 cm) 18.00" L x 4.00" W x 4.00" H (45.72 x 10.16 x 10.16 cm) 或 18.00" L x 5.00" 直径 (45.72 x 12.7 cm)
EH8104	
EH8106	
安装防护罩 充气接头	使用 316 型不锈钢箍带固定可调支架 标准的 Schraeder 阀，使防护罩充满干燥氮气
泄压接头	防止防护罩充压过高

\*\* 假设镜头完全拉伸。

## 概述

结构	铝制
涂层	灰色聚酯粉末涂层
单元重量	
EH8104	8 lb (3.62 kg)
EH8106	15 lb (6.79 kg)
运输重量	
EH8104	11 lb (4.98 kg)
EH8106	18 lb (8.15 kg)

## 工作环境

周边工作温度	-40° 至 122°F (-40° 至 50°C)，带加热器
振动	5 到 60 Hz，总振幅 0.082 英寸 (15 g's at 60 Hz)。60 到 1,000 Hz，5 g's rms 随机振动
海拔高度	等同于海拔高度 10,000 ft (3,048 m)
噪声	在 150 分贝的噪声环境下操作
湿度	相对湿度可达 100%。标准 Schraeder 和减压阀使用干燥氮气提供正内压

## 认证 / 等级

- UL 认证 (带有 230 VAC 加热器的型号除外)
- CE, A 级
- 符合 NEMA Type 6 标准
- 符合 IP67 标准

## 可选附件

遮阳罩	SS8004	用于 EH8104 防护罩
	SS8006	遮阳罩，用于 EH8106 防护罩
其它	EH8000RKIT	干氮气充压套件 (非重新填充)
	PSKIT8100	压力传感器套件 内压降低至 2 psi 时，触点闭合，发出警报

## 推荐使用的支架

墙装	EM22	中型墙装支架： 最大负重：40 lb (18.14 kg)
天花板 / 基座	MM22	中型天花板 / 基座安装支架： 最大负重：40 lb (18.14 kg)

## 推荐使用的云台

PT570 系列	中型云台；最大负重： 40 lb (18.14 kg)
PT1250 系列	重载云台；最大负重： 100 lb (45.4 kg)



**Pelco Worldwide Headquarters:**  
3500 Pelco Way, Clovis, California 93612-5699 USA  
**USA & Canada** Tel: (800) 289-9100 • FAX (800) 289-9150  
**International** Tel: (559) 292-1981 • FAX (559) 348-1120  
[www.pelco.com](http://www.pelco.com)

Pelco 和 Pelco 商标是 Pelco 的注册商标。  
规格可随时更改，恕不另行通知。  
© 版权所有 2007, Pelco。保留所有权利。